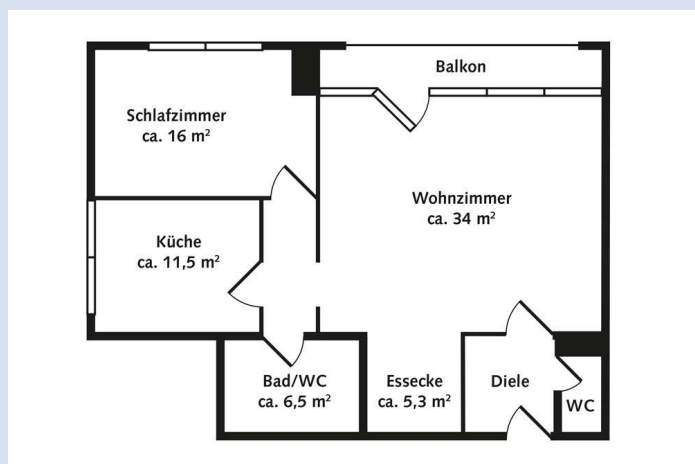


Ihr Zuhause mit Blick über Ludwigshafen!



67061 Ludwigshafen

Zimmer: 2,00
Wohnfläche ca.: 85,30 m²
Kaufpreis: 0,00 EUR
Scout-ID: 130751536

Ihr Ansprechpartner:

Minz Immobilien Andrea Schwarz-Minz
Frau Andrea Schwarz-Minz
E-Mail: ame-immobilien@online.de
Tel: +49 2234 2018763
Mobil: +49 1511 2714042
Web: <http://www.minz-immobilien.de>

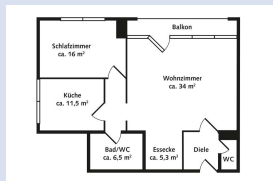
Wohnungstyp:	Etagenwohnung
Etage:	8
Etagenanzahl:	25
Schlafzimmer:	1
Badezimmer:	1
Gäste-WC:	Ja
Keller:	Ja
Balkon/Terrasse:	Ja
Personenaufzug:	Ja
Objektzustand:	Gepflegt
Qualität der Ausstattung:	Normal
Letzte Modernisierung/ Sanierung:	2022
Heizungsart:	Zentralheizung
Wesentliche Energieträger:	Fernwärme
Bezugsfrei ab:	sofort
Garage/Stellplatz:	Tiefgarage
Anzahl Garage/Stellplatz:	1

Hausgeld: 500,00 EUR
Garage/Stellplatz-Kaufpreis: 0,00 EUR

Ihr Zuhause mit Blick über Ludwigshafen!

67061 Ludwigshafen

Zimmer: 2,00
Wohnfläche ca.: 85,30 m²
Kaufpreis: 0,00 EUR



Objektbeschreibung:

Hier bestechen die Lage und der flexible Grundriss!
Nach einer durchgeführten Asbestsanierung kann diese Wohnung nun komplett renoviert werden.
Ohne großen Aufwand lässt sich ein drittes vollwertiges Zimmer realisieren.
Neben z.Zt. zwei geräumigen Zimmern bietet die Wohnung mit einem Wannenbad und einem separaten Gäste-WC genügend Platz für Wellness und Entspannung. Die Wohnung ist bequem über einen Fahrstuhl zu erreichen. Beheizt wird das Objekt durch eine Zentralheizung. Ein aktueller Energieausweis liegt zur Besichtigung vor. Zur Immobilie gehört ein Balkon mit Blick auf die City, auf dem es sich wunderbar vom Alltag erholen lässt. Ein geräumiger Kellerraum steht Ihnen außerdem zur Verfügung.

Ausstattung:

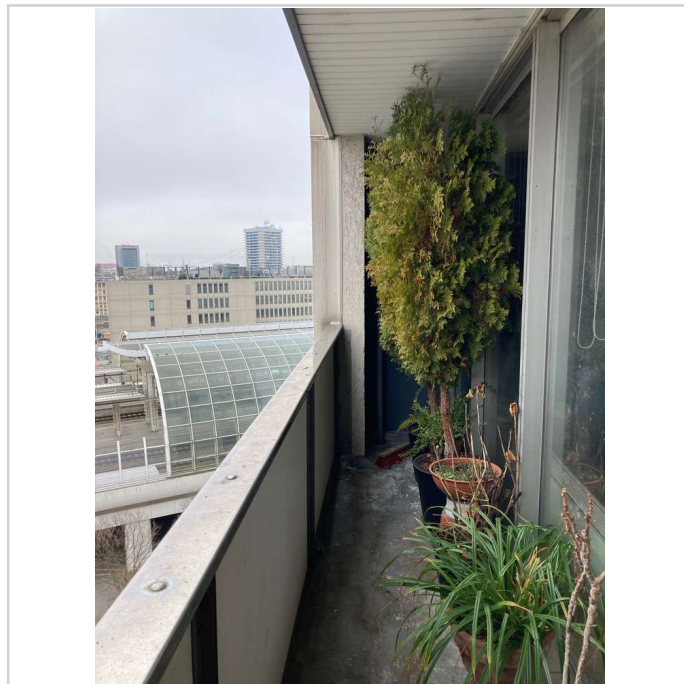
sehr gut geschnittene Raumaufteilung
(flexibler Grundriss)
große, helle Fensterfronten
Wannenbad
geräumige Küche
Gäste WC
Balkon
Aufzug
Tiefgaragenstellplatz, optional

Lage:

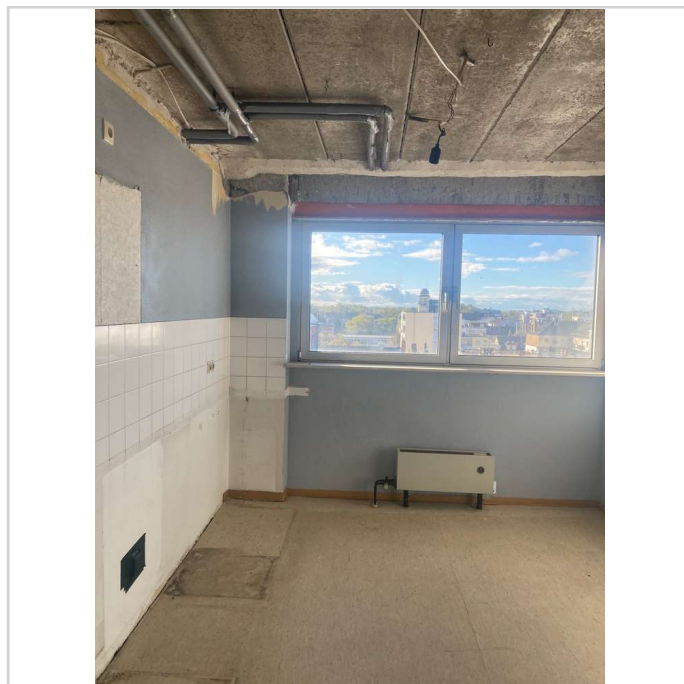
Die Immobilie liegt in belebter Gegend in Ludwigshafen Süd. Zu Fuß erreichen Sie mehrere Ärzte, Restaurants, Bäckereien, Cafés und Einkaufszentren. Einige Grün- und Parkanlagen, Modegeschäfte, Bars, Fitnessstudios und zwei Buchhandlungen sind ebenfalls schnell erreichbar.
Alles in allem finden Sie hier eine sehr gute Infrastruktur vor, mit guter Verkehrsanbindung sowohl an die Autobahn als auch an das öffentliche Verkehrsnetz!

Sonstiges:

Wohnung plus
TG-Stellplatz: Preis auf Anfrage
HG: 500,- Euro mtl.
Ihre Ansprechpartnerin Frau Andrea Schwarz-MInz freut sich über Interesse und Ihre Kontaktaufnahme unter Tel: 0151-12714042 sowie per Mail: minz-immobilien@online.de

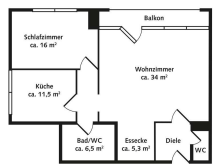


Balkon



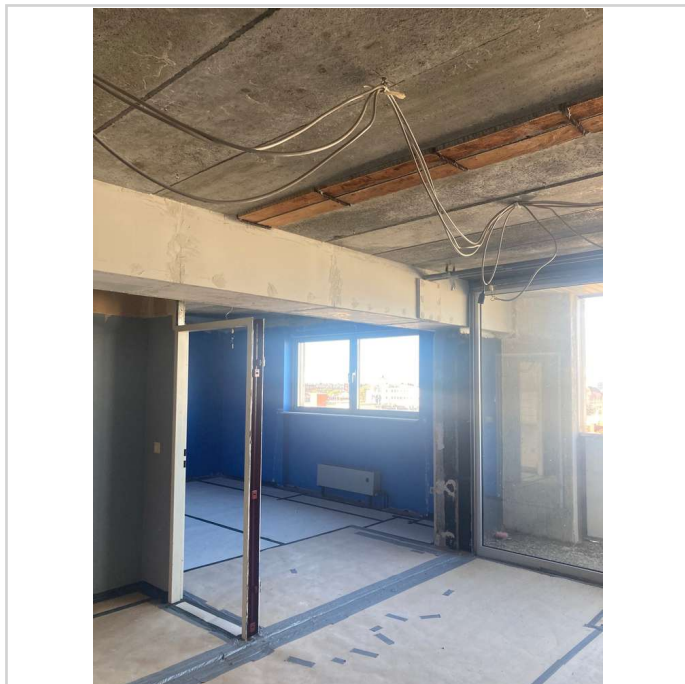
Küche

Ihr Zuhause mit Blick über Ludwigshafen!

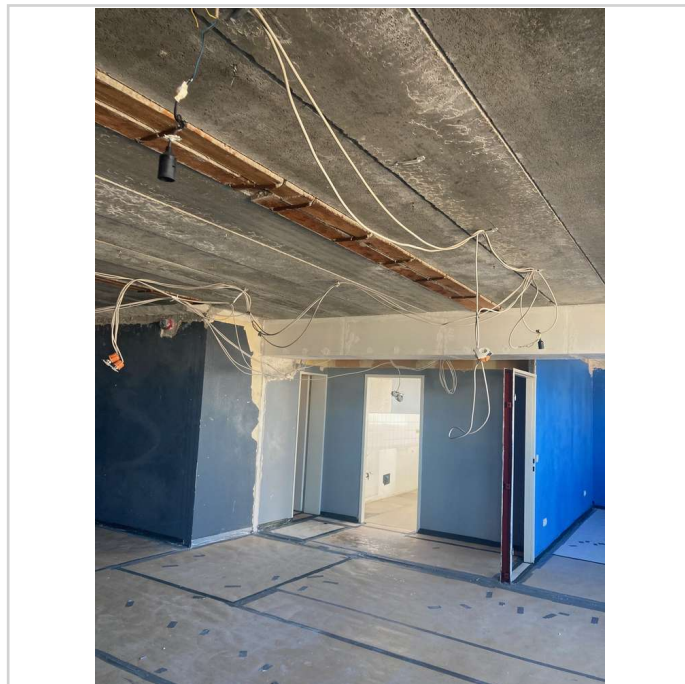


67061 Ludwigshafen

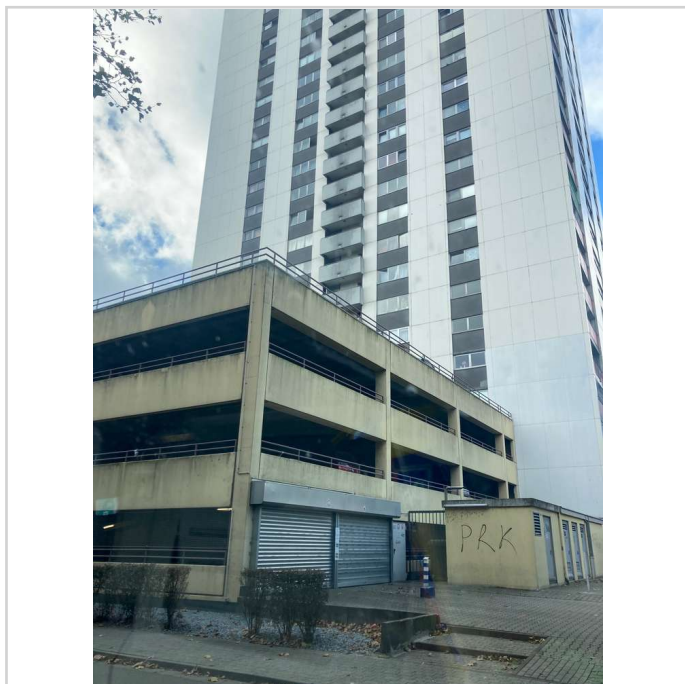
Zimmer: 2,00
Wohnfläche ca.: 85,30 m²
Kaufpreis: 0,00 EUR



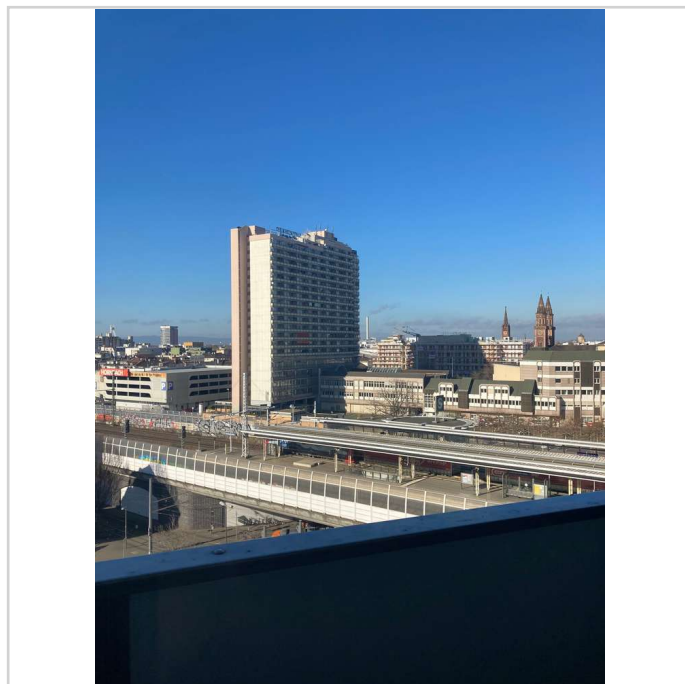
Asbestsanierung abgeschlossen



Asbestsanierung abgeschlossen



Hausansicht/Parkhaus

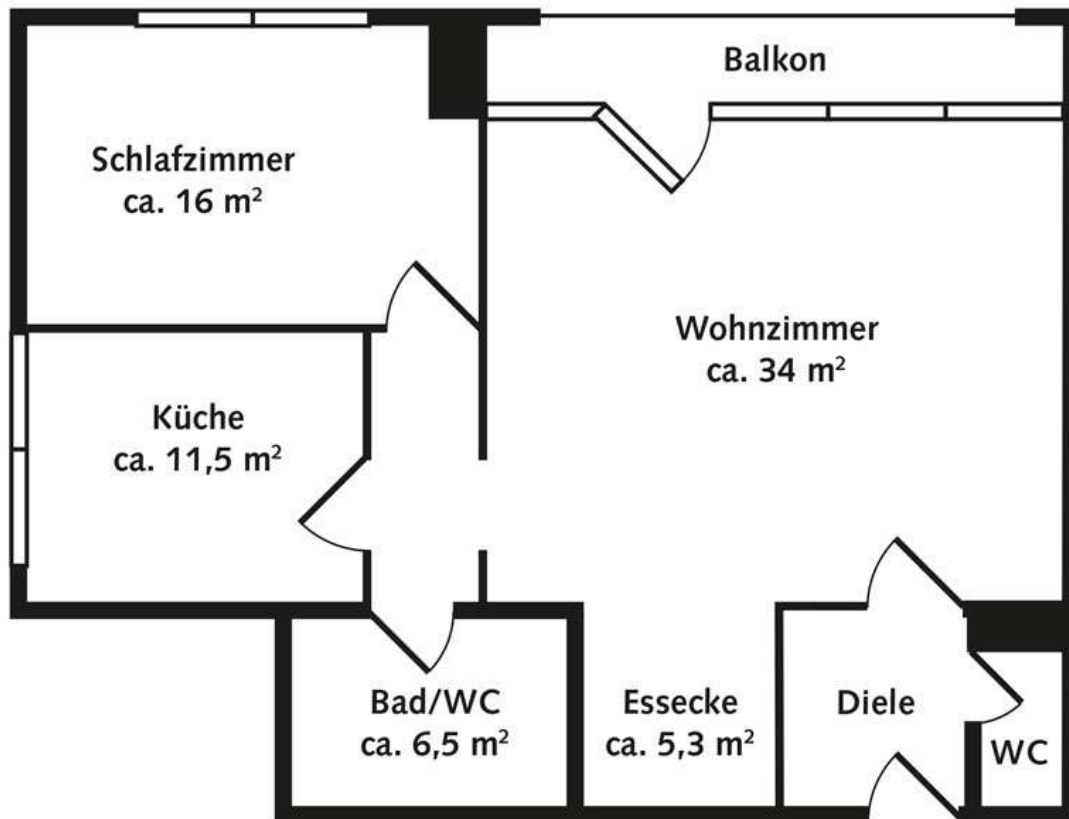
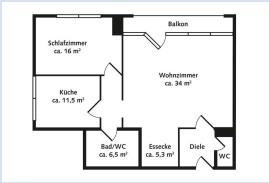


Ihr Ausblick

Ihr Zuhause mit Blick über Ludwigshafen!

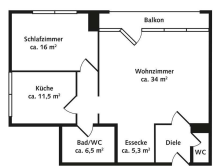
67061 Ludwigshafen

Zimmer: 2,00
Wohnfläche ca.: 85,30 m²
Kaufpreis: 0,00 EUR



Ein perfekter Grundriss!

Ihr Zuhause mit Blick über Ludwigshafen!



67061 Ludwigshafen

Zimmer: 2,00
Wohnfläche ca.: 85,30 m²
Kaufpreis: 0,00 EUR

